

goodnature®



LEITFADEN

zum Fangen von Ratten und Mäusen

Ⓢ automatisch

Ⓢ ungiftig

Ⓢ human

gallagher.eu/goodnature

WARUM IST SCHÄDLINGSBEKÄMPFUNG NOTWENDIG?

RATTEN UND MÄUSE VERURSACHEN SCHÄDEN AN HAUS & GARTEN

Ratten und Mäuse nagen gerne an Kabeln und können dadurch großen Schaden im Haus anrichten, schlimmstenfalls sogar Brand. Sie nagen auch an Möbeln und Balken. Außerdem sind sie ständig auf Nahrungssuche und fressen praktisch alles.

Ratten und Mäuse können auf unterschiedliche Weise Schaden im Garten anrichten, zum Beispiel indem sie Gemüse und Obst fressen oder an Türen und Kabeln nagen. Auch verursachen Sie Schäden an Ihrem Rasen, indem sie Löcher und flache Gänge graben.

SIE ÜBERTRAGEN INFEKTIONSKRANKHEITEN

Ratten und Mäuse verbreiten Krankheiten über ihren Kot, Urin und Speichel. Eine Ansteckung

erfolgt durch Berührung. Ratten und Mäuse können Keime übertragen, die Krankheiten wie Salmonellen, Weilsche Krankheit oder Leptospirose, Tuberkulose und viele andere Infektionskrankheiten verursachen können.

ART DER BEKÄMPFUNG

Die Mission von Goodnature ist die Erhaltung des natürlichen Gleichgewichts. Dafür ist es leider notwendig Ratten und Mäuse zu bekämpfen. Leider gibt es sehr viele Bekämpfungsmittel und Fallen, bei denen die Tiere langsam und grausam verenden. Diese Bekämpfungsmittel können außerdem ein Risiko darstellen, zum Beispiel für Haustiere.

Die Lösung von Goodnature hingegen ist ungiftig und human. Goodnature hat weltweit bereits Millionen Ratten und Mäuse gefangen und hat die Kenntnisse, um Sie dabei am besten zu unterstützen. In diesem Leitfaden erfahren Sie mehr darüber.



RATTEN UND MÄUSE...

- **Beschädigen Ihr Haus und Ihren Garten**
- **Übertragen Krankheiten**
- **Vermehren sich rasend schnell**
- **Verursachen Brandrisiko durch Nagen an Kabeln**
- **Infizieren Ihre Nahrungsmittel und Küche**

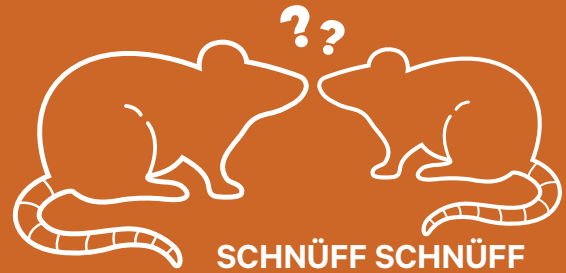
TIPPS ZUR BEKÄMPFUNG

NEOPHOBIE – ANGST VOR ETWAS NEUEM

Ratten sind neophob. Das bedeutet, dass sie Angst haben vor neuen Gegenständen in ihrer Umgebung und vor Dingen, die sie noch nie gegessen haben. Dieser Überlebensmechanismus macht die Ratte in vielen verschiedenen Situationen sehr erfolgreich. Weil Ratten so vorsichtig auf Veränderungen in ihrer Umgebung reagieren, ist es schwer, sie in eine Falle zu locken. Eine Bekämpfung erfordert deshalb Geduld und den Einsatz der richtigen Mittel. Wir geben Ihnen ein paar Tipps.

WUSSTEN SIE, DASS....

Ratten einander beschnüffeln, um herauszufinden, welches Futter in der Nähe ist und ob es ungefährlich ist?



BEKÄMPFUNGSTIPPS

ANDERE NAHRUNGSQUELLEN BESEITIGEN

Finden Sie heraus, wo die Ratten und Mäuse fressen. Diese Nahrungsquelle ist ein Konkurrent für den Lockstoff von Goodnature. Beseitigen Sie diese Nahrungsquelle so gut wie möglich. Wenn Sie zum Beispiel Ratten in Ihrem Hühnerstall haben, dann sollten Sie das übrige Futter in einer geschlossenen Tonne aufbewahren. Wenn Ratten und Mäuse Hunger haben, sind sie schneller geneigt, etwas neues auszuprobieren.



VERWENDEN SIE EINE KAMERA

Jede Situation ist anders. Mit dem Einsatz einer Kamera wird die Einschätzung der Lage vereinfacht.

ZUERST LOCKEN

Weil Ratten neophob sind, empfehlen wir, den Lockstoff in der Nähe und um die Falle herum zu verteilen, damit sich die Ratten an das neue Futter gewöhnen. Wenn Sie an das neue Futter gewöhnt sind, werden Sie auch schneller den Lockstoff in der Falle finden und davon fressen wollen.

WIE VORGEHEN BEIM LOCKEN?



1. DEN LOCKSTOFF VERTEILEN

Verteilen Sie kleine Mengen des Lockstoffes rund um den Eingang der Stelle, an der Sie die Ratten und Mäuse vermuten. So gewöhnen Sie sie an das Futter in der Falle.

3. KEINEN LOCKSTOFF MEHR VERTEILEN

Stoppen Sie mit dem Verfüttern von Lockstoff, sodass nur noch Futter in der Falle selbst zu finden ist.



2. 5 TAGE WIEDERHOLEN

Wiederholen Sie diesen Vorgang 5 Tage hintereinander. Dadurch entsteht ein Vorzug für das neue Futter und repetitives Verhalten wird gefördert.

Alle anderen Nahrungsquellen stellen eine Konkurrenz für die Goodnature Falle dar!



EINEN ANDEREN LOCKSTOFF VERWENDEN



GEBEN SIE IHNEN, WAS SIE GERN FRESSEN

Wenn Sie wissen, was die Ratten und Mäuse gern fressen, zum Beispiel Hundefutter oder Hühnerfutter, dann können Sie versuchen, daraus Ihren eigenen Lockstoff herzustellen. Das ist dann jedoch weniger lange haltbar und wir empfehlen deshalb, diesen Lockstoff nach wenigen Tagen auszutauschen.

Nagetierdetektorkarten

Artikelnummer 483025



Unsere Nagetierdetektorkarten helfen Ihnen, wie eine Ratte zu denken. Um ein erfolgreicher Rattenfänger zu sein, ist es wichtig, dass Sie wissen (nicht raten), wo Sie Ihre A24-Falle positionieren sollten. Die Detektorkarten zeigen Ihnen, wo sich Ratten und Mäuse sicher fühlen. Dies ist der Ort, an dem Sie Ihre Falle installieren müssen, auch wenn sich die Stelle möglicherweise von der Stelle unterscheidet, an der Sie die Nager gesehen oder gehört haben. Die Karten enthalten unseren langanhaltenden Köder für Ratten und Mäuse. Tests haben ergeben, dass Nagetiere diesen besonders lecker finden. Wenn Sie nach ein paar Nächten die Bissspuren auf den Karten überprüfen, wissen Sie wo Ihre Schädlinge fressen und wo genau Sie Ihre Falle positionieren müssen.

Nachfüllbarer Lockstoffbehälter für eigenen Lockstoff

Artikelnummer 081936

Behälter zum Befüllen mit eigenem Lockstoff, passt auf die Goodnature A24.



Ratten- und Mausköderbeutel

Artikelnummer
755015 (10) / 083312 (1)



Ungiftig

Mit dem Goodnature® pre-feed Köder werden Ratten und Mäuse Ihre Falle anderen Nahrungsquellen vorziehen. Für Ratten und Mäuse, die die Falle inspizieren, ist sie einfach unwiderstehlich. Unsere Köder sind absolut ungiftig, womit das Risiko auf eine Sekundärvergiftung ausgeschlossen ist. Daher eignen sich unsere Köder zur sicheren Anwendung in der Nähe von Haustieren, Wildtieren und Kindern. Außerdem ist unser Erdnussbutterköder ein auf Nüssen basierter Kunst-Köder, bei dem im Gegensatz zu normaler Erdnussbutter kein Allergierisiko besteht.

Indem die Ratten und Mäuse vorher rund um die Falle herum vom pre-feed Köder fressen, geben Sie den schädlichen Nagetieren einen Vorgeschmack vom köstlichen Inhalt der

Ratten- und Mäuseköder Erdnussbutter

Artikelnummer
483117 (10) / 483100 (1)



Neu

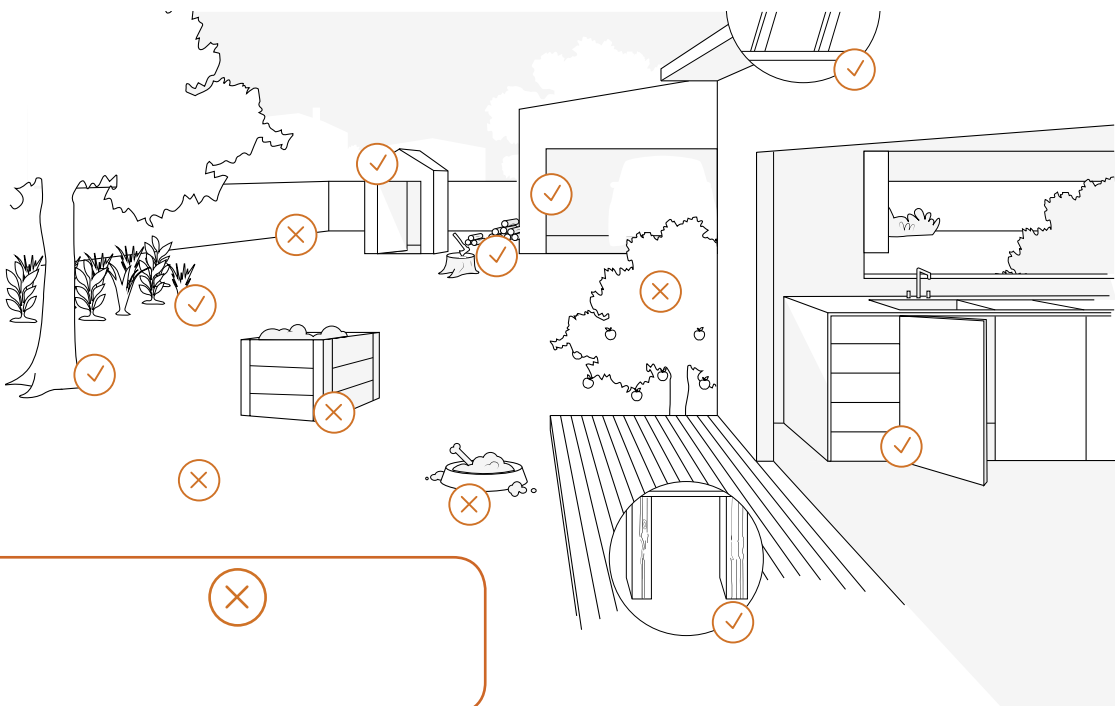
Falle. So werden diese Tiere in die Falle gelockt, um mehr Köder aus der Automatischen Köderpumpe zu bekommen.

Finden Sie heraus, welche Köder-Geschmacksvariante bei Ihnen am besten funktioniert.

Unsere Praxisstudien zeigen, dass alle Geschmacksvarianten als Köder in der A24-Ratten- und Mäusefalle wirksam sind. Möchten Sie einmal etwas Neues ausprobieren, verwenden Sie lieber eine andere Geschmacksvariante oder vermuten Sie, dass die Schädlinge eine andere Variante bevorzugen, dann versuchen Sie es einmal mit dem neuen Erdnussbutter-Geschmack!



Wenn die Ratten an Ihrem Fangplatz nicht auf den von Ihnen verwendeten Köder anspringen, ändern Sie ihn!



MÄUSE FANGEN

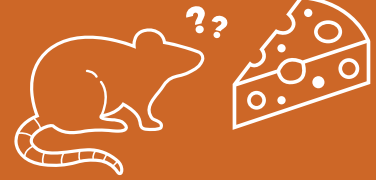
EINFACHER ALS RATTEN FANGEN

Die Hausmaus ist ein neugieriges und schlaues kleines Nagetier. Sie ist zwar einfacher zu fangen als eine Ratte, sie vermehrt sich jedoch noch viele Male schneller und bevor man das Problem bemerkt hat, sind es bereits sehr viele Mäuse.

Am häufigsten findet man die Hausmaus in der Küche in unmittelbarer Nähe einer Nahrungsquelle. Sie baut ihr Nest auf dem Speicher oder über Decken, wo es wärmer ist, denn Mäuse haben es gern warm.

WUSSTEN SIE, DASS....

im Gegensatz zur landläufigen Meinung Käse nicht die Lieblings Speise von Mäusen ist? Viel lieber fressen sie Getreide, Schokolade, Samen, Katzen- oder Hundefutter oder Obst.



MÄUSE FANGEN

LOCKEN

Auch bei Mäusen empfehlen wir, den Lockstoff in der Nähe und um die Falle herum zu verteilen, damit sich die Mäuse an das neue Futter gewöhnen. Wenn Sie an das neue Futter gewöhnt sind, werden Sie auch schneller den Lockstoff in der Falle finden und davon fressen wollen.

MEHRERE FALLEN AUFSTELLEN

Weil es häufig sehr viele Mäuse sind, empfehlen wir, mehrere Fallen aufzustellen.

FALLEN LÄNGERE ZEIT STEHEN LASSEN

Lassen Sie die Fallen längere Zeit stehen, denn es sind immer mehr Mäuse da, als man glaubt. Und wenn man sie dann wirklich alle gefangen hat, dann liegt die nächste schon auf der Lauer.

VERWENDEN SIE EINE KAMERA

Die Situation ist anders. Mit dem Einsatz einer Kamera wird die Einschätzung der Lage vereinfacht.

BEKANNTE ARTEN VON RATTEN & MÄUSEN

RATTEN



Die Wanderratte (*Rattus norvegicus*, auch Kanalratte, Wasserratte, Stadtratte oder schlicht Ratte genannt)

Wanderratten sind größer als die meisten anderen Rattenarten, sie haben eine Länge von 22-30 cm (ohne Schwanz). Sie können bis zu 500 Gramm schwer werden. Es sind Allesfresser: sie fressen kleine Vögel und Eier, aber auch Pflanzen.



Die Hausratte (*Rattus rattus*, auch Schwarze Ratte, Schiffsratte, Dachratte oder Pestratte genannt)

Diese Ratte ist dunkler als die Wanderratte, und sie hat eine Länge von 14-23 cm (ohne Schwanz). Sie ist etwas leichter als die Wanderratte - etwa 250 Gramm. Sie werden Schwarze Ratte genannt, können aber auch eine hellere Farbe haben. Ihr Fell ist meist schäbig. Als echte Allesfresser fressen Hausratten Samen, Obst, Pflanzen, Insekten und kleine Tiere, wie z.B. Vögel. Insbesondere Hunde- und Katzenfutter mögen diese Ratten gerne.

MÄUSE



Hausmaus (*Mus musculus*)

Eine Hausmaus hat weiches, graubraunes Fell und große Ohren und Augen. Sie werden etwa 7-10 cm lang (ohne Schwanz) und wiegen 10-45 Gramm. Die Maus ist ein echter Allesfresser. Eine Hausmaus ist neugierig und schlau, lässt sich jedoch einfacher fangen als eine Ratte.

DIE A24 GOODNATURE® RATTEN- UND MAUSEFALLE

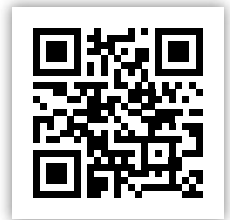
IHRE KOMPLETTLÖSUNG

Die Goodnature Ratten- und Mausefalle ist eine automatische, ungiftige, sichere und einfach anzuwendende Falle, die Ihnen bei der wirksamen Bekämpfung von Ratten und Mäusen hilft. Sie müssen nicht mehr ständig die Falle kontrollieren, denn die Goodnature Falle hat eine automatische Rückstellung bis zu 24 Mal. Zudem ist der Lockstoff ungiftig, also ungefährlich für andere Tiere. Eine sichere Art die Schädlingsplage zu bekämpfen. Möchten Sie mehr über Goodnature erfahren, dann besuchen sie unsere Webseite gallagher.eu/goodnature oder fragen Sie unsere Händler nach weiteren Informationen.

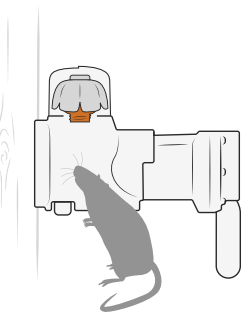
 **automatisch**

 **ungiftig**

 **human**

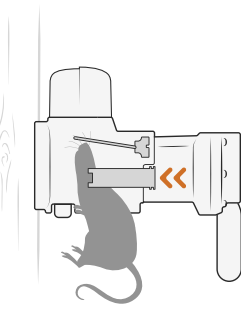


WIE ES FUNKTIONIERT



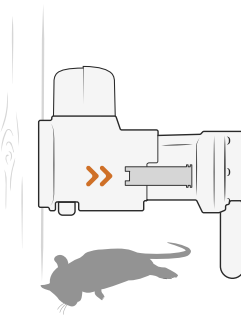
SCHNÜFF SCHNÜFF

Der gezielt wirkende Dauerköder lockt die Nager in die Falle.



PENG!

Um an das Lockmittel zu gelangen, berührt der Nager den Auslöser und löst dadurch die Falle aus.



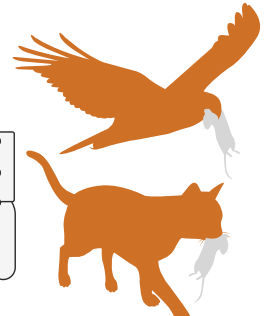
AUTOMATISCHE RÜCKSTELLUNG

Nach einem erstklassigen, humanen Fang ist die Falle sofort wieder einsatzbereit.



SCHNÜFF SCHNÜFF

Der Dauerköder zieht weitere Nager an und ermöglicht somit eine Dauerbekämpfung.



AASFRESSER

Andere Tierarten entsorgen die Kadaver unter der Falle.



Haben Sie noch Fragen über die Funktion? Besuchen Sie unsere Website www.gallagher.eu/goodnature



DIE A24 RATTEN- UND MAUSEFALLE

ES BEGINNT MIT SCHNÜFFELN

Unsere Fallen sind ganz anders als alle anderen Fallen auf dem Markt. Unsere Falle verwendet CO₂, wodurch die Falle automatisch zurückgestellt wird. Angezogen durch den Lockstoff steckt die Ratte oder Maus ihren Kopf in den unteren Teil der Falle, dabei berührt sie den Auslöser und erhält automatisch einen sofort tödlichen Schlag von einem Bolzen. Nach ein paar Sekunden wird die Falle automatisch zurückgestellt und ist wieder einsatzbereit. So bleibt die Falle ständig aktiv. Nach 24 Schlägen muss die CO₂-Patrone ausgetauscht werden.

SICHER FANGEN

Goodnature hat die Falle ausführlich getestet, um sicherzustellen, dass der Auslöser auch wirklich in allen Fällen aktiviert wird. Sobald eine Ratte oder Maus in die Falle hineinläuft, wird der Auslöser aktiviert. Das Tier muss nicht leiden und wird ohne Gift so human wie möglich getötet. Weil kein Gift verwendet wird, besteht außerdem keine Gefahr für andere Haustiere, die die Maus oder Ratte zum Beispiel auffressen.

A24 Ratten- und Mausefalle mit digitalem Schlagzähler

Artikelnummer 758641

Die Goodnature® Ratten- und Mausefalle tötet automatisch 24 Ratten oder Mäuse - eine nach der anderen, bevor Sie die Gaskapseln ersetzen müssen. Die Falle wird mit einem digitalen Schlagzähler geliefert, mit dem Sie immer wissen, wie viele Ratten oder Mäuse getötet wurden. Wenn der Zähler auf 24 steht, ist es an der Zeit die CO₂-Gaskapseln auszutauschen. Die Falle wird mit einem Fallenhalter geliefert, der ganz einfach an einem Baum oder Holzpfosten befestigt werden kann. Wenn Ihr Schädlingsproblem im Haus ist oder Sie die Falle einfacher bewegen möchten, dann können Sie einen separaten Fallenständer erwerben.



A24 Fallenständer

Artikelnummer 725643

Der Goodnature® A24-Fallenständer ist ideal, wenn Ihr Nagetierproblem in Innenräumen auftritt oder Sie Ihre Falle bewegen, um mehrere Nagetier-Hotspots zu treffen. Er ist ideal, wenn Sie keinen Baum, keinen Pfosten oder keinen Platz an der Wand haben, an dem Sie die Falle anbringen können - Gärten, Decken, Schuppen oder unter Ihrem Waschbecken. Außerdem können tote Schädlinge auf einfache Weise entsorgt werden, ohne sie zu berühren.



A24 Baum-Montagesatz

Artikelnummer 750836

Durch einen zusätzlichen Goodnature® A24 Baum-Montagesatz ist die Goodnature A24 Falle auch an einer anderen Stelle einfach zu installieren. Denn mit den Montagebügeln, die Sie an einer bestimmten Stelle befestigen, ist die Falle ohne Werkzeug anzubringen.



Automatische Köderpumpe Schokolade

Artikelnummer 758702

Die Goodnature® Köderpumpe wurde entwickelt, um es einfacher zu machen die Rattenpopulation unter Kontrolle zu halten. Bei der Köderpumpe handelt es sich um ein Set-and-Forget-System (montieren und vergessen), bei dem die Häufigkeit mit der Sie Ihre Falle überprüfen müssen auf nur zwei Mal pro Jahr reduziert wird. Einmal installiert und aktiviert, versorgt die Köderpumpe Ihre Falle über sechs Monate hinweg kontinuierlich mit Schokoladenköder. Wenn Sie sicherstellen, dass Ihre Falle einen frischen Köder hat, steigern Sie Ihren Erfolg beim Fangen.



Automatische Erdnussbutter-Köderpumpe

Artikelnummer 483094

Die Goodnature® Automatische Köderpumpe wurde entwickelt, um möglichen Ratten- und Mäuseplagen effektiv vorzubeugen. Die Köderpumpe ist ein automatisches System, wodurch sich öfteres Kontrollieren der Falle erübrigt. Ist sie einmal installiert und aktiviert, erneuert die Köderpumpe 6 Monate lang den Erdnussbutterköder. Dadurch dass der Köder immer wieder erneuert wird, ist die Effektivität der Falle immer gewährleistet.



Digitaler Zähler Goodnature A24

Artikelnummer 745696

Der digitale Zähler registriert, wie häufig die Falle ausgelöst wurde. Wenn der Zähler auf 24 steht, muss die CO2-Patrone ausgetauscht werden. Der kompakte und intelligente Zähler kann einfach auf die CO2-Patrone der A24 Falle aufgeschoben werden.



Blocker für A24

Artikelnummer 483018

Wir haben unsere A24-Falle so konzipiert, dass sie nur auf bestimmte Schädlinge abzielt. Die Chance etwas einzufangen, das Sie schützen möchten, ist sehr gering. Der Blocker für die A24 Falle ist nicht unbedingt erforderlich. Da aber einige Tiere neugierig sein können, dient er als extra Sicherheit. Wenn Sie sehr kleine Haustiere haben, die sich in der Nähe der Falle frei bewegen können, empfehlen wir den Blocker für die A24 Falle hinzuzufügen. Hergestellt aus 100% recyceltem Kunststoff.



Nagetierdetektorkarten

Artikelnummer 483025

Unsere Nagetierdetektorkarten helfen Ihnen, wie eine Ratte zu denken. Um ein erfolgreicher Rattenfänger zu sein, ist es wichtig dass Sie wissen (nicht raten), wo Sie Ihre A24-Falle positionieren sollten. Die Detektorkarten zeigen Ihnen, wo sich Ratten und Mäuse sicher fühlen. Dies ist der Ort, an dem Sie Ihre Falle installieren müssen, auch wenn sich die Stelle möglicherweise von der Stelle unterscheidet, an der Sie die Nager gesehen oder gehört haben. Die Karten enthalten unseren langanhaltenden Köder für Ratten und Mäuse. Tests haben ergeben, dass Nagetiere diesen besonders lecker finden. Wenn Sie nach ein paar Nächten die Bissspuren auf den Karten überprüfen, wissen Sie wo Ihre Schädlinge fressen und wo genau Sie Ihre Falle positionieren müssen.



Ratten- und Mausköderbeutel

Artikelnummer 755015 (10) / 083312 (1)

Goodnature® Köder ist langlebig, giftfrei und schmeckt und riecht nach Schokolade. Er ist für Nagetiere so attraktiv, dass 24 von 24 Ratten ihn als letzte Mahlzeit wählen. Da alle unsere Köder frei von Giftstoffen sind, sind sie sicher für Menschen, Haustiere und die Tierwelt. Der Köder wird auf Basis einer wissenschaftlichen Formel hergestellt, um eine dauerhafte Anziehungswirkung in allen Umgebungen zu gewährleisten. Der Köder kann verwendet werden, um im Bereich um Ihre Falle herum „vorzufüttern“ und Nagetiere zur Falle zu locken. Beutelinhalt: 200g



Ungiftig

Ratten- en muizen lokaas pindakaas

Artikelnummer

483117 (10) / 483100 (1)

Mit dem Goodnature® pre-feed Köder werden Ratten und Mäuse Ihre Falle anderen Nahrungsquellen vorziehen. Für Ratten und Mäuse, die die Falle inspizieren, ist sie einfach unwiderstehlich. Unsere Köder sind absolut ungiftig, womit das Risiko auf eine Sekundärvergiftung ausgeschlossen ist. Daher eignen sich unsere Köder zur sicheren Anwendung in der Nähe von Haustieren, Wildtieren und Kindern. Außerdem ist unser Erdnussbutterköder ein auf Nüssen basierter Kunst-Köder, bei dem im Gegensatz zu normaler Erdnussbutter kein Allergierisiko besteht.



Nachfüllbarer Lockstoffbehälter für eigenen Lockstoff

Artikelnummer 081936

Behälter zum Befüllen mit eigenem Lockstoff, passt auf die Goodnature A24.



Nachfüllset für Ratten- und Mausefalle A24

Artikelnummer 750850

Unser Nachfüllpack für Ihre A24-Rattenfalle enthält alles, was Sie benötigen, um Ratten und Mäuse ein Jahr lang unter ständiger Kontrolle zu halten.

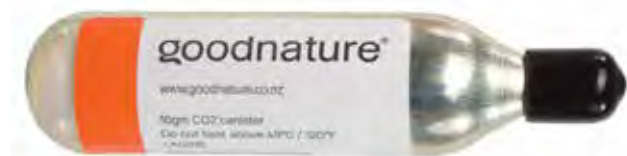
- 2 x CO2-Gaskapseln (24 Schläge je Kapsel)
- 2 x automatische Köderpumpe (ALP)
- Nagetierdetektorkarten mit denen Sie die beste Stelle finden können, um Ihre Falle aufzustellen und bei Bedarf zu versetzen
- Eine praktische Anleitung mit Tipps, um Ihren Erfolg zu steigern



CO2-Gaskapseln

Artikelnummer 725056 (30) / 745603 (1)

Die CO2-Gaskapseln versorgt Ihre Falle mit Power, sodass 24 Ratten oder Mäuse getötet werden können und die Falle automatisch zurückgesetzt wird, bevor die Gaskapseln ausgetauscht werden muss. Früh entdeckten wir, dass nicht alle Gaskapseln gleich sind. Wir haben Dutzende getestet, bevor wir die höchstmögliche Qualität ausgewählt haben, damit Ihre Falle reibungslos funktioniert. Um die Lebensdauer Ihrer Falle zu maximieren, empfehlen wir die Verwendung von original Goodnature® CO2-Gaskapseln.



goodnature®

Ihr Goodnature® Händler:

T +49 (0) 5451 879 3001
E info.de@gallaghereurope.com
T +43 (0)3577 82200
E info.at@gallaghereurope.com

T +41 (0)71 313 29 50
E info.ch@gallaghereurope.com

Produkt- und Farbänderungen vorbehalten.



1162DUJ © 2021